

**BEDIENUNGSANLEITUNG**  
BREMSKOLBENRÜCKDREHWERKZEUG

## BESCHREIBUNG

Neuartiges System für rechts- und linksdrehende Kolben. Zusätzliche Werkzeuge wie Splintentreiber, unterschiedliche Rückhalteplatten und weitere Adapter ermöglichen den universellen Einsatz auch bei stark abgefahrenen Belägen sowie den Zusammenbau der Rücksteller im Bremssattel.

- Je eine Spindel mit Rechtsgewinde & Linksgewinde
- 3 Bremssattel-Spezialeinsätze Fünfkant
- 2 Winkelschlüssel 6 + 7 mm
- 2 Splintentreiber zum Lösen des Haltestifts bei Mercedes-Benz & Opel
- 3 austauschbare Rückhalteplatten, 2 davon offen zum Einsatz bei stark abgenutzten Bremsklötzen / engen Platzverhältnissen
- Weitere Adapter für gängige Fahrzeugmodelle
- Inklusive Gewindeöl und detaillierter Zuordnungsliste



**01465L-A**  
A / Z / HA  
für neue Renault Modelle



**01467L-K1**  
Citroen C5 vorne



**01467L-B**  
Ford (USA) Mercury, Monarch,  
Thunderbird Lincoln  
Continental, Subaru



**01467L-K2**  
Audi A8, S8 ab 1999



**01467L-E**  
Nissan Maximas



**01465L-2**  
Citroën XM, Xantia u.a



**01467L-F**  
Peugeot 206 ab 2003



**01465L-3**  
H013 - Alfa Romeo, Audi, Austin  
BMW, Ford, Honda, Jaguar  
Mercedes-Benz, Mitsubishi,  
Nissan, Rover, Toyota, VW,  
Auch für die Vorderachse



**01467L-J**  
Alfa, Audi, Citroen, Fiat, Ford,  
Honda CRX, Jaguar, Lancia,  
Nissan, Peugeot 306, Renault,  
Master, Rover, Saab, Seat, VW  
Passat, T4, Volvo S40, V40



**01465L-4**  
H016  
Alfa Romeo 164 2.0, Ford, Mazda,  
Saab 9000, Subaru



**01467L-K**  
Citroen C5 hinten



**01435L-5**  
Adapter mit 3/8" Innenvierkant



**01467L-A**  
Nissan Primera 2.0 Bluebird  
Opel Astra C, Zafira



**01467L-C**  
Nissan Primera 2002  
Opel Vectra ab 2002  
Toyota Avensis



**01431L**  
Opel Astra ab 2007



**01465L-N**  
Honda / Saab mit 12 mm 6-kant



**01465L-O**  
H017  
Citroen, Golf GTI, Renault



**01465L-M**  
Ford



**01435L-6**  
Nissan Primavera, VW-Golf IV,  
VW T4 / T5



**01465L-7**  
H014 - Mazda, Mitsubishi,  
Toyota, Ford, Honda, Koreaner,  
General Motors, Nissan, Rover,  
Saab, Subaru, VW Golf, Passat



**01465L-8**  
H019 - Ford, Honda, BMW, VAG  
Citroen, Mercedes-Benz



**01465L-9**  
H018  
General Motors



**01467L-S**  
Renault, Lancia, Audi



**01467L-T**  
Renault Modus



**01467L-V**  
Renault Clio



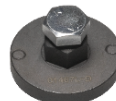
**01467L-Q**  
Alfa, Fiat, Ford, Honda, Rover,  
Saab



**01467L-R**  
Ford Escort, Mondeo  
Mazda, Mitsubishi, Toyota



**01467L-P**  
Citroen C3



**01467L-D**  
Citroen BX



**01435L-2**  
Druckplatte H010



**01467L-11**  
Jaguar S-Type



**01467L-12**  
BMW-Mini



**01467L-0D**  
Citroen



**01448L**  
Citroen, Opel, Peugeot,  
Renault, Smart

**SW STAHL**  
PROFESSIONAL TOOLS

## INSTRUCTION MANUAL

### UNIVERSAL BRAKE CALIPER PISTON REWINDING TOOL



## DESCRIPTION

Innovative system for right and left-handed winding pistons. Additional tools such as pin punches, interchangeable retention plates and further adapters make universal use possible even where linings are extremely worn as well as the assembly of the brake caliper reset.

- One spindle each with right-hand thread and left-hand thread
- 3 special brake caliper pentagon sockets
- 2 Allen keys 6 mm + 7 mm
- 2 pin punches for loosening the retaining pin on Mercedes-Benz and Vauxhall / Opel
- 3 interchangeable retaining plates, 2 of which are open for use with heavily worn brake pads / in cramped conditions
- Other adapters for common vehicle models
- Including thread oil and application list



**01465L-A**  
A / Z / HA  
für neue Renault Modelle



**01467L-K1**  
Citroen C5 vorne



**01467L-B**  
Ford (USA) Mercury, Monarch,  
Thunderbird Lincoln  
Continental, Subaru



**01467L-K2**  
Audi A8, S8 ab 1999



**01467L-E**  
Nissan Maximas



**01465L-2**  
Nissan Maximas



**01467L-F**  
Peugeot 206 ab 2003



**01465L-3**  
H013 - Alfa Romeo, Audi, Austin  
BMW, Ford, Honda, Jaguar  
Mercedes-Benz, Mitsubishi,  
Nissan, Rover, Toyota, VW,  
Auch für die Vorderachse



**01467L-J**  
Alfa, Audi, Citroen, Fiat, Ford,  
Honda CRX, Jaguar, Lancia,  
Nissan, Peugeot 306, Renault,  
Master, Rover, Saab, Seat, VW  
Passat, T4, Volvo S40, V40



**01465L-4**  
H016  
Alfa Romeo164 2.0, Ford, Mazda,  
Saab 9000, Subaru



**01467L-K**  
Citroen C5 hinten



**01435L-5**  
Adapter mit 3/8" Innenvierkant



**01467L-A**  
Nissan Primera 2.0 Bluebird  
Opel Astra C, Zafira



**01467L-C**  
Nissan Primera 2002  
Opel Vectra ab 2002  
Toyota Avensis



**01431L**  
Opel Astra ab 2007



**01465L-N**  
Honda / Saab mit 12 mm 6-kant



**01465L-O**  
H017  
Citroen, Golf GTI, Renault



**01465L-M**  
Ford



**01435L-6**  
Nissan Primavera, VW-Golf IV,  
VW T4 / T5



**01465L-7**  
H014 - Mazda, Mitsubishi,  
Toyota, Ford, Honda, Koreaner,  
General Motors, Nissan, Rover,  
Saab, Subaru, VW Golf, Passat



**01465L-8**  
H019 - Ford, Honda, BMW, VAG  
Citroen, Mercedes-Benz



**01465L-9**  
H018  
General Motors



**01467L-S**  
Renault, Lancia, Audi



**01467L-T**  
Renault Modus



**01467L-V**  
Renault Clio



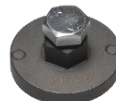
**01467L-Q**  
Alfa, Fiat, Ford, Honda, Rover,  
Saab



**01467L-R**  
Ford Escort, Mondeo  
Mazda, Mitsubishi, Toyota



**01467L-P**  
Citroen C3



**01467L-D**  
Citroen BX



**01435L-2**  
Druckplatte H010



**01467L-11**  
Jaguar S-Type



**01467L-12**  
BMW-Mini



**01467L-0D**  
Citroen



**01448L**  
Citroen, Opel, Peugeot,  
Renault, Smart









---

**SW STAHL**  
PROFESSIONAL TOOLS

**SW-STAHl GMBH**

An der Hasenjagd 3 • D-42897 Remscheid

Telefon: +49 2191 464380 • Fax: +49 2191 4643840

[www.swstahl.de](http://www.swstahl.de) • [info@swstahl.de](mailto:info@swstahl.de)