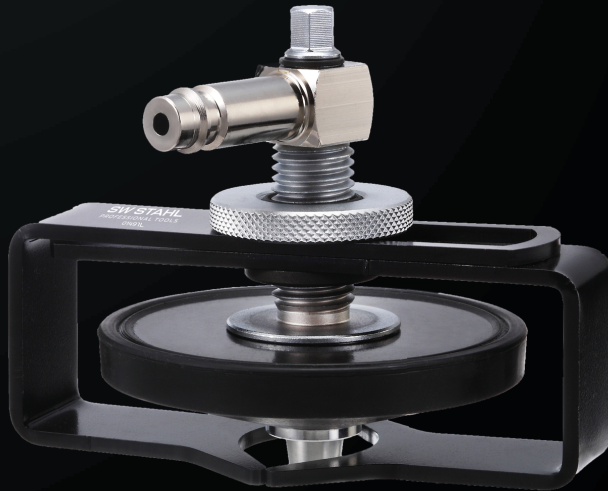


01491L

SW STAHL
PROFESSIONAL TOOLS

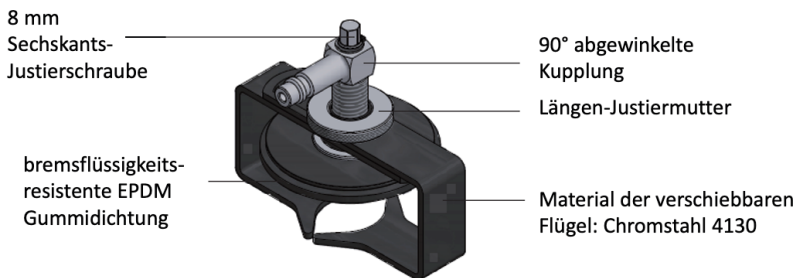
BEDIENUNGSANLEITUNG

UNIVERSAL-ADAPTER ZUR
BREMSENENTLÜFTUNG -
ANSCHLUSS 90° ABGEWINKELT



BESCHREIBUNG

- Zum Entlüften von Brems- und Kupplungssystemen
- Öffnung \varnothing 28 mm bis \varnothing 70 mm
- Kann mit Bremsen-Entlüftergerät 01453L und 01498L verwendet werden
- Adapter passend für Audi, BMW, VW, Opel, Ford und andere Hersteller



[Technische Informationen finden Sie auf Seite 10](#)

SICHERHEITSHINWEISE

Lesen Sie die Anweisung sorgfältig durch, bevor Sie das Gerät verwenden. Die Verwendung von diesem Adapter bitte nur durch geschultes Personal erlauben! Stellen Sie sicher, dass der Arbeitsbereich ausreichend beleuchtet ist. Halten Sie den Arbeitsbereich sauber und ordentlich, trocken und frei von nicht verwandten Materialien. Halten Sie Kinder und Unbefugte vom Arbeitsbereich fern. Bei Arbeiten mit Bremsflüssigkeit immer eine Sicherheitsbrille und Handschuhe tragen. Sollte Bremsflüssigkeit in die Augen oder Wunden gelangen, sofort mit Wasser ausspülen und den Arzt aufsuchen. Bitte beachten Sie immer die Vorschriften zum Umgang mit der Bremsflüssigkeit sowie verwendenden Teilen.



MONTAGE DES ADAPTERS

BEIM ENTLÜFTUNGSVORGANG IMMER NACH KFZ-HERSTELLER ANGABEN ARBEITEN!

1. Je nach Öffnungsdurchmesser des Ausgleichbehälters bitte den Adapter dementsprechend an den Flügel verschieben (Abb. 1).



2. Den universellen Adapter auf den Ausgleichbehälter für Bremsflüssigkeit auflegen und die Flügel zu dem Behälter schieben.
3. Fixieren Sie nun die Flügel mit der Justierscheibe.
4. Den Gummikonus mit der Justierschraube gegen die Öffnung des Ausgleichbehälters drücken. Dadurch wird gewährleistet, dass der Adapter und der Ausgleichbehälter dicht miteinander verbunden sind (Abb. 2).



5. Verbinden Sie nun den Bremsflüssigkeitsfüllschlauch mit dem Adapter.
6. Fahren Sie nun mit dem Entlüftungsvorgang wie nach Herstellervorgaben beschrieben fort.

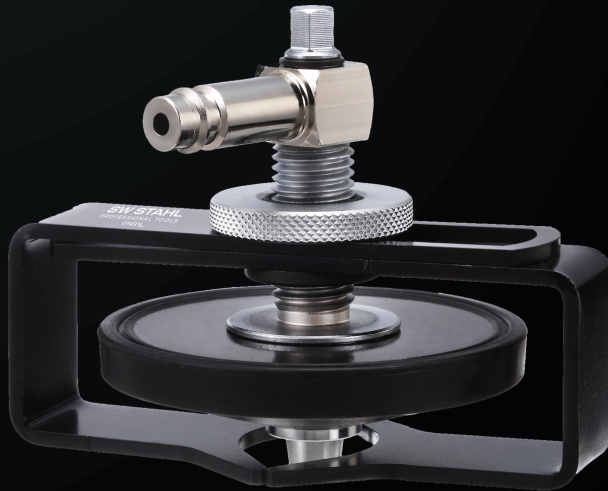


01491L

SW STAHL
PROFESSIONAL TOOLS

INSTRUCTION MANUAL

UNIVERSAL ADAPTER FOR BRAKE BLEEDING -
CONNECTION AT A 90° ANGLE

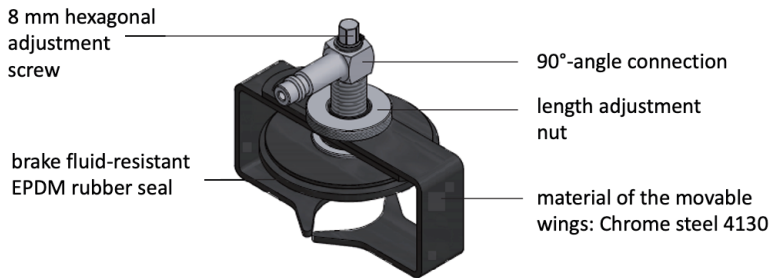




01491L

DESCRIPTION

- For bleeding braking and coupling systems
- Opening diameter 28 mm to 70 mm
- Can be used in combination with the brake bleeding devices 01453L and 01498L
- Adapter suitable for Audi, BMW, VW, Opel, Ford and other manufacturers



[Refer to page 10 for the technical information](#)

SAFETY INSTRUCTIONS

Read these instructions carefully before using the device. Only trained personnel should be allowed to use the adapter! Make sure that the workplace is sufficiently illuminated. Keep the workplace clean, tidy, dry and clear of any unrelated materials. Keep children and unauthorised persons away from the workplace. Always wear protective goggles and gloves when working with brake fluid. If brake fluid comes into contact with the eyes or a wound, rinse immediately with water and consult a doctor. Always adhere to the regulations on the handling of brake fluids and used parts.



MOUNTING THE ADAPTER

ALWAYS ADHERE TO THE VEHICLE MANUFACTURER'S INSTRUCTIONS DURING THE BLEEDING PROCESS!

1. Move the adapter along the wing to match the opening diameter of the equalising tank (Fig. 1).



2. Place the universal adapter onto the brake fluid equalising tank and slide the wings towards the tank.
3. Now use the adjustment disc to fix the wings in place.
4. Press the rubber cone with the adjustment screw against the opening on the equalising tank. This ensures a flush connection between the adapter and the equalising tank (Fig. 2).



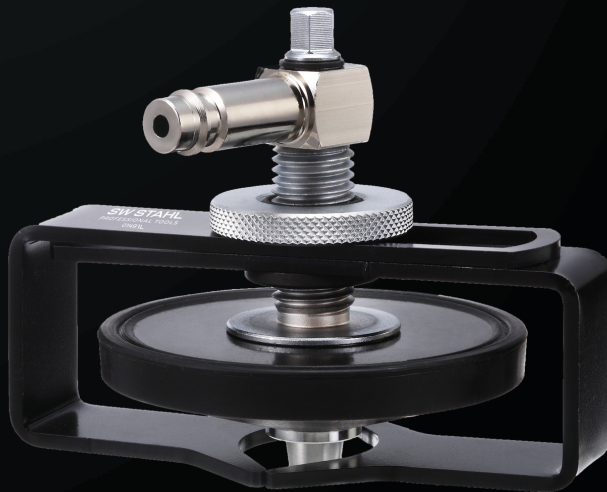
5. Now connect the brake fluid filling line to the adapter.
6. Continue the bleeding process according to the manufacturer's instructions.

01491L

SW STAHL
PROFESSIONAL TOOLS

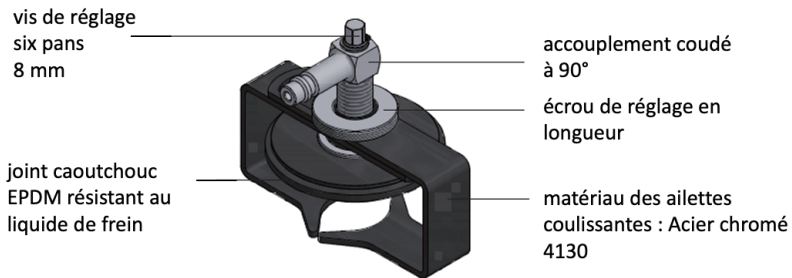
MODE D'EMPLOI

ADAPTATEUR UNIVERSEL
POUR PURGE DE FREIN -
RACCORD COUDÉ À 90°



DESCRIPTION

- Pour purger les circuits de freinage et d'embrayage
- Ouverture \varnothing 28 mm à \varnothing 70 mm
- Peut être utilisé avec l'appareil pour purge de frein 01453L et 01498L
- Adaptateur convenant pour Audi, BMW, VW, Opel, Ford et d'autres constructeurs



[Vous trouverez des informations techniques en page 10](#)

CONSIGNES DE SÉCURITÉ

Avant d'utiliser l'appareil, veuillez lire attentivement les instructions. Veuillez ne laisser que du personnel formé travailler avec le présent adaptateur ! Vérifiez que la zone de travail est suffisamment éclairée. Maintenez la zone de travail propre et rangée, au sec, et débarrassée du matériel non utilisé. Éloignez les enfants et les personnes non autorisées de la zone de travail. En cas de travaux avec du liquide de frein, portez toujours des lunettes de protection et des gants de sécurité. Si du liquide de frein entre en contact avec vos yeux ou des blessures, rincez immédiatement à l'eau et consultez un médecin. Veuillez toujours respecter les prescriptions de manipulation du liquide de frein et des pièces à utiliser.



MONTAGE DE L'ADAPTATEUR

LORS DES TRAVAUX DE PURGE, TOUJOURS SUIVRE LES INSTRUCTIONS DU CONSTRUCTEUR AUTOMOBILE!

1. Veuillez faire coulisser les ailettes de l'adaptateur (figure 1) en fonction du diamètre d'ouverture du vase d'expansion.



2. Placez l'adaptateur universel sur le vase d'expansion pour liquide de frein et resserrez les ailettes autour du vase.
3. Puis fixez les à l'aide de la rondelle d'ajustement.
4. À l'aide de la vis de réglage, pressez le cône de caoutchouc dans l'ouverture du vase d'expansion. Cela permet une liaison étanche entre l'adaptateur et le vase d'expansion (figure 2).



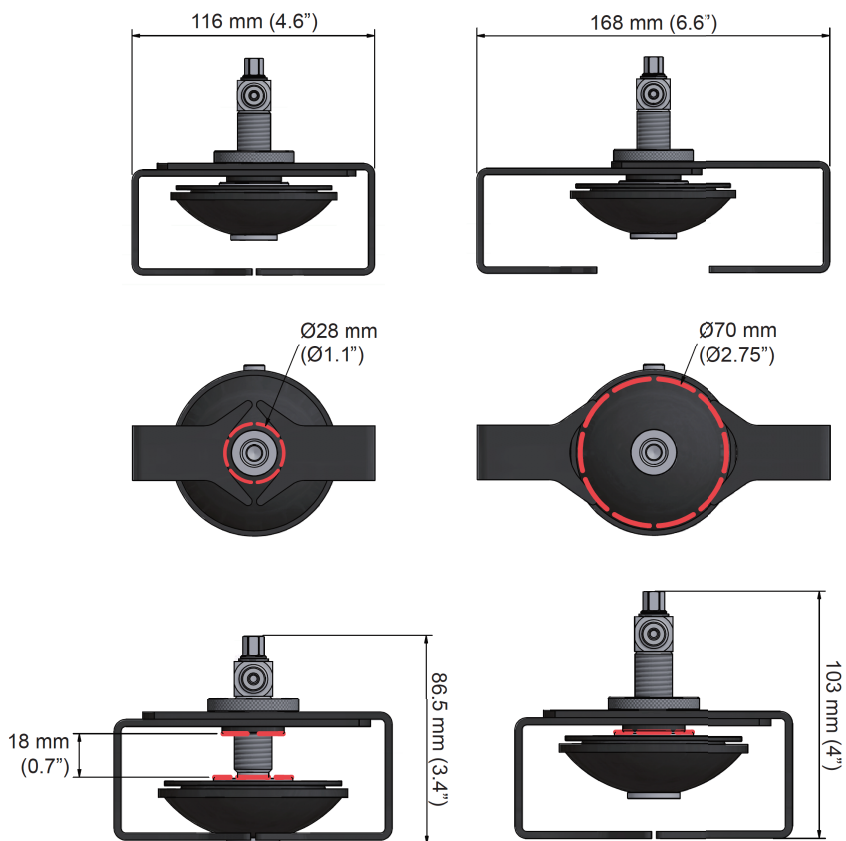
5. Reliez ensuite le flexible de remplissage du liquide de frein à l'adaptateur.
6. Réalisez alors les étapes de purge telles que décrites dans les instructions du constructeur.





SW STAHL

TECHNISCHE DATEN / TECHNICAL DATA / DONNÉES TECHNIQUES





SW STAHL

PROFESSIONAL TOOLS

SW-STAHL GMBH

An der Hasenjagd 3 • D-42897 Remscheid
Telefon: +49 2191 464380 • Fax: +49 2191 4643840
www.swstahl.de • info@swstahl.de